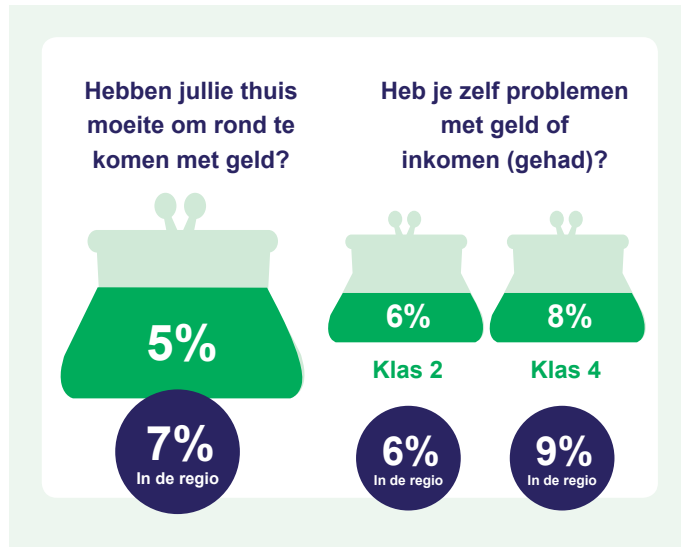
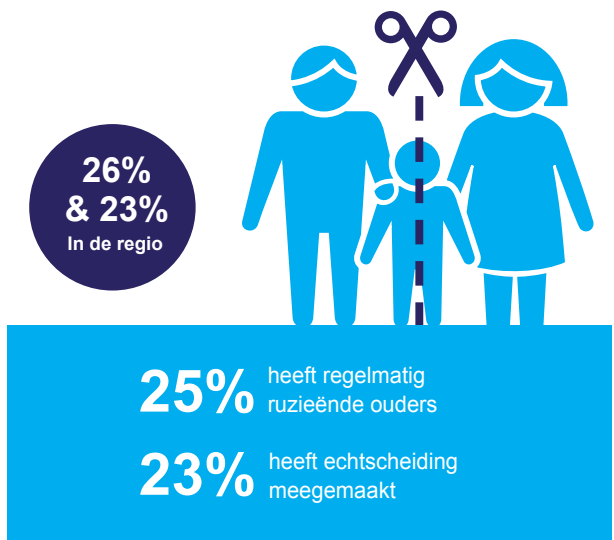
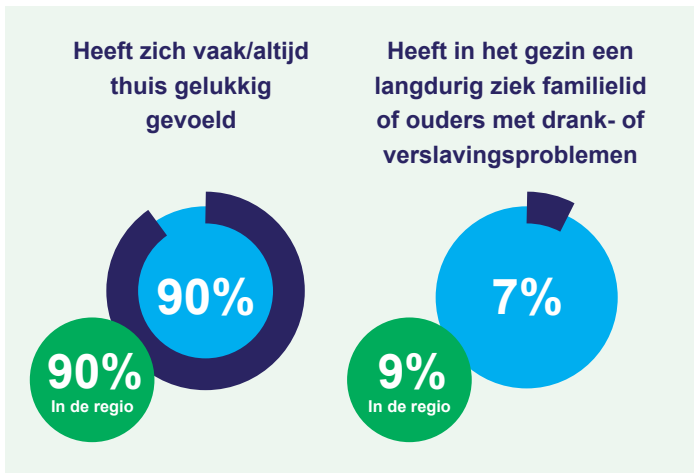
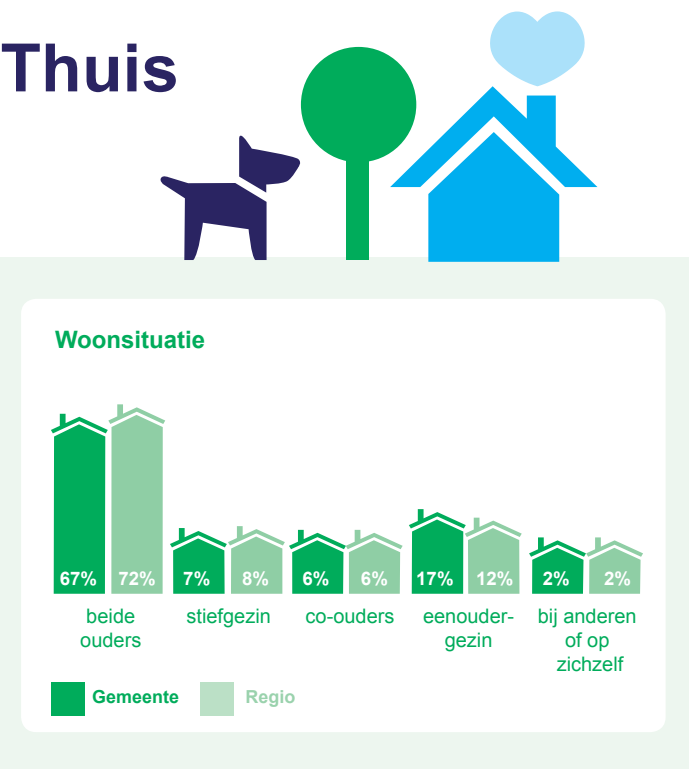
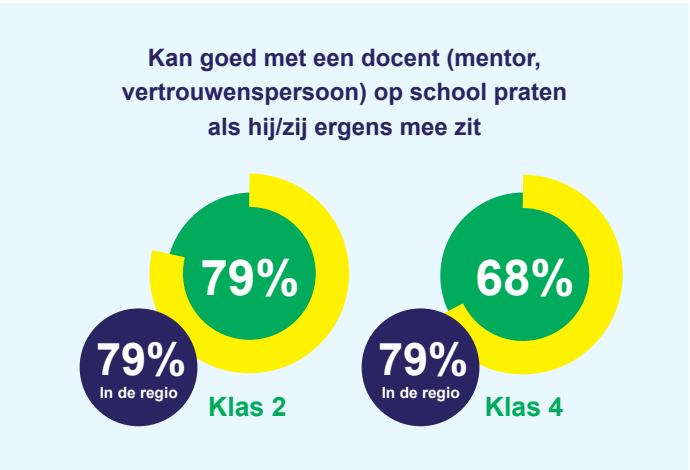
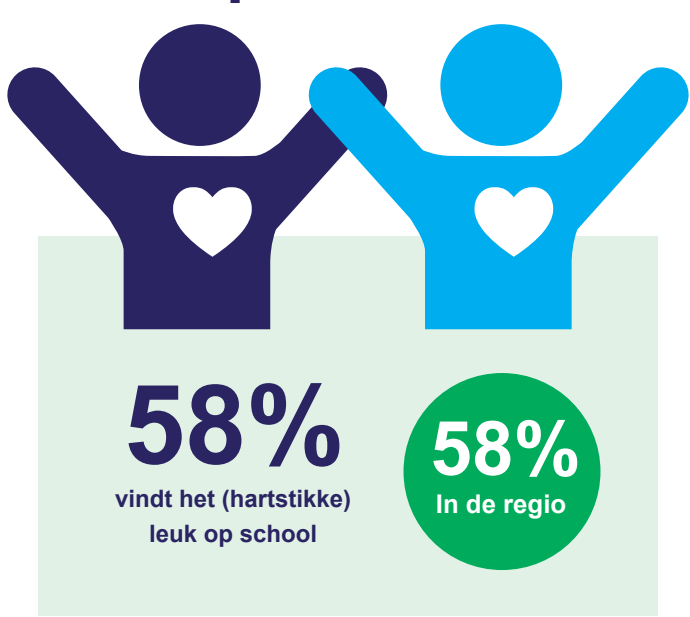
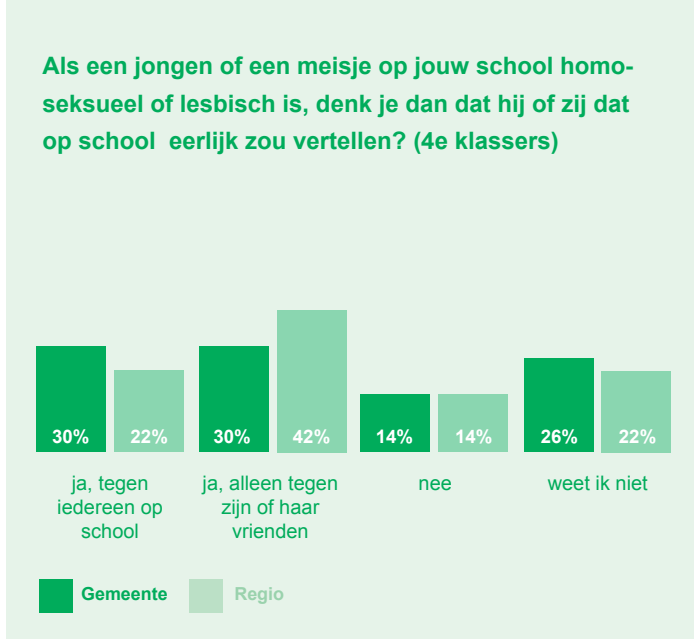
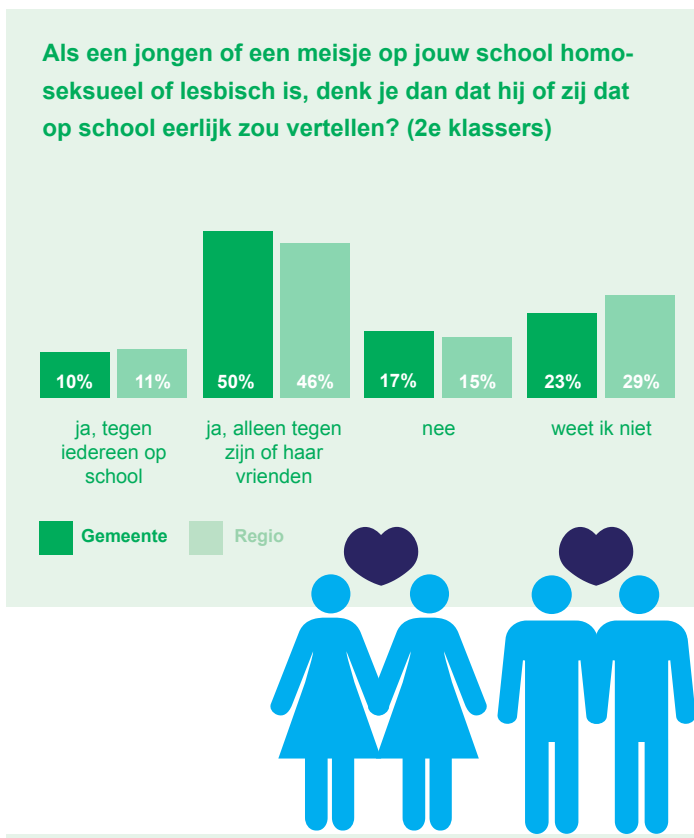
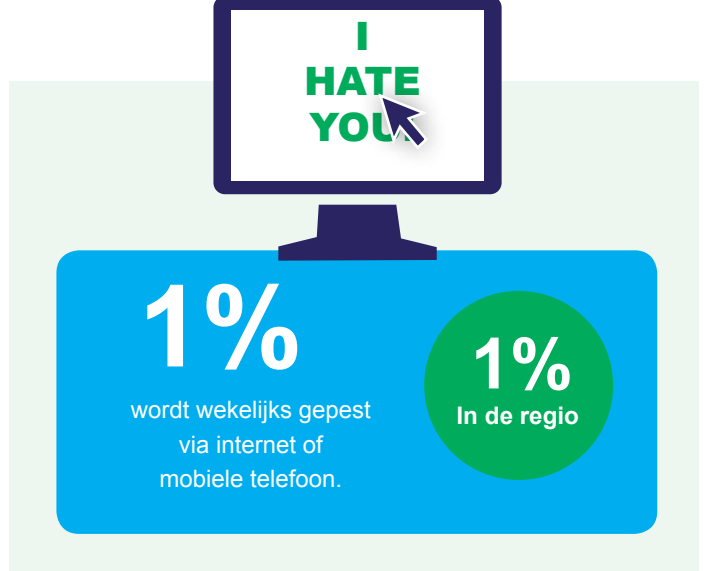
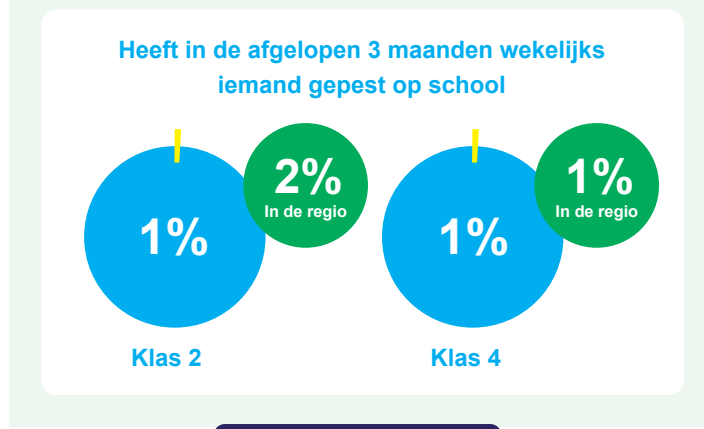
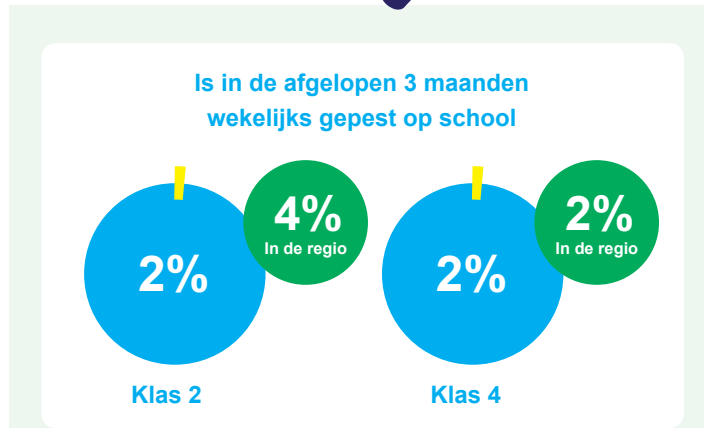


Sfeer op school



Pesten



Colofon

Bron: GGD Rotterdam-Rijnmond Gezondheidsmonitor Jeugd 2015
Meer informatie: www.ggdrotterdamrijnmond.nl/gezondheidsmonitorjeugd
Vragen: gezondheidsmonitor@rotterdam.nl
Ontwerp: Trichis Rotterdam (Louise de Kruijf)



Dit rapport geeft de resultaten weer van **9208** 2e en 4e klassers. Waarvan **265** woonachtig in **Capelle aan de IJssel**

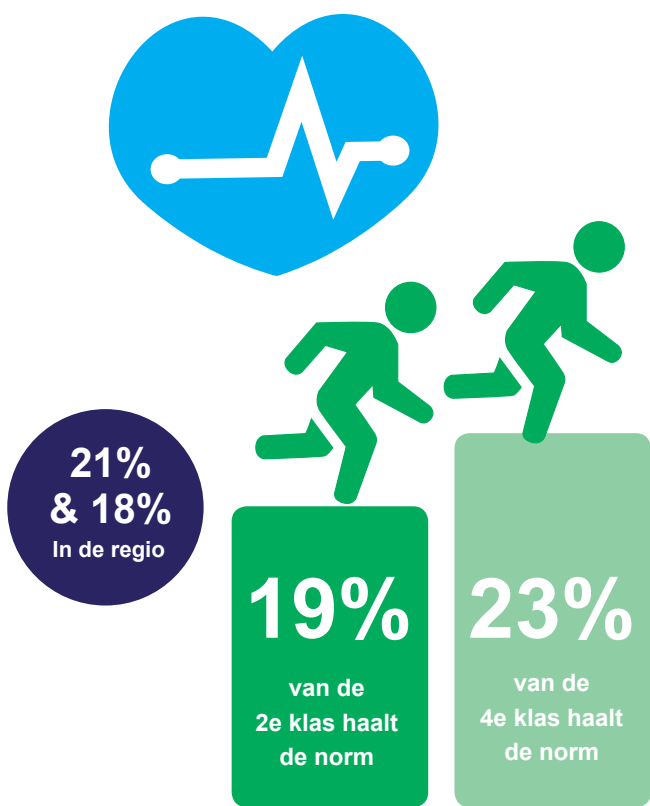


LEESWIJZER:

- Het gemeentecijfer is het gemiddelde van de jongeren woonachtig in deze gemeente en niet het gemiddelde van de leerlingen die in deze gemeente naar school gaan.
- Het regiocijfer is het gemiddelde van de regio exclusief Rotterdam.
- Cijfers over pro/vso leerlingen zijn te vinden op www.gezondheidsatlasrotterdamrijnmond.nl.

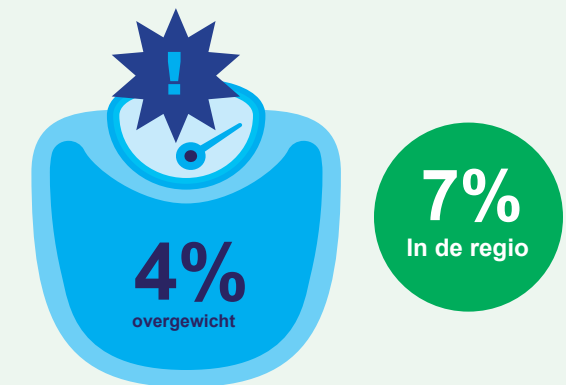
Bewegen

De Nederlandse Norm Gezond Bewegen gaat uit van iedere dag minstens één uur bewegen. Deze vraag bleek moeilijk in te vullen. Veel leerlingen dachten alleen aan sporten in clubverband, niet aan dagelijkse beweging zoals naar school fietsen. Hierdoor kunnen de cijfers lager uitvallen dan het werkelijk is.

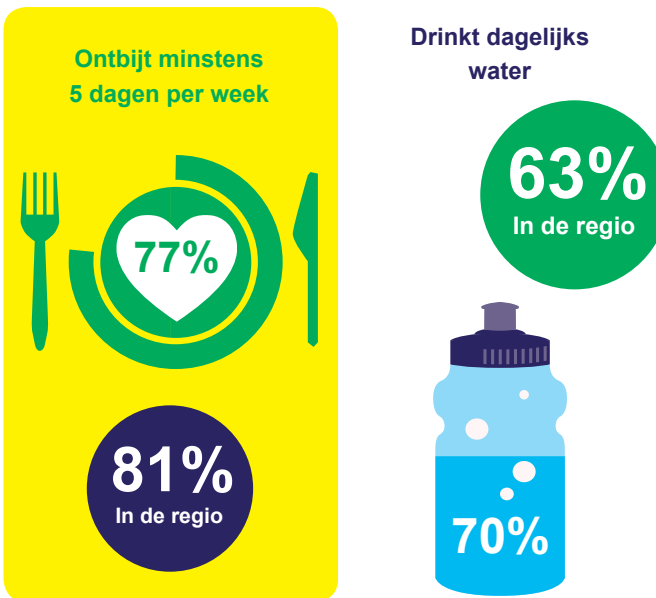


Overgewicht

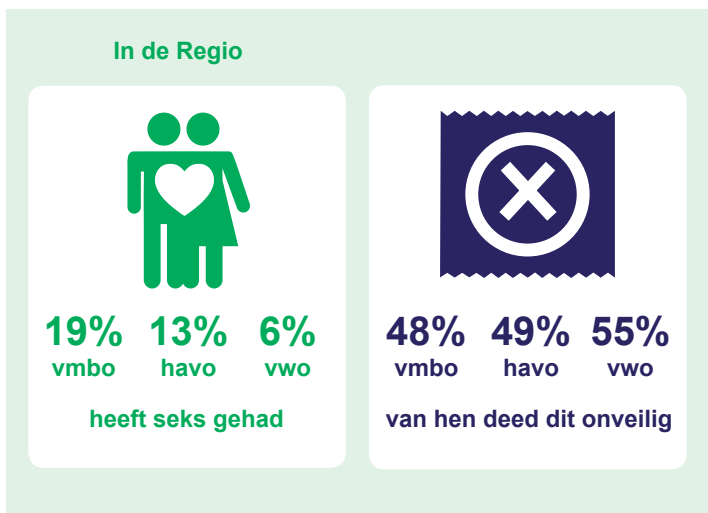
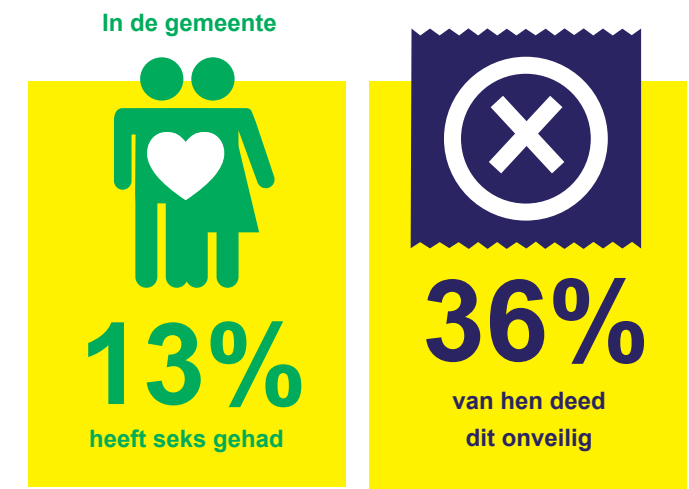
Het overgewicht is vastgesteld op basis van zelf gerapporteerde lengte en gewicht. Nadeel hiervan is dat de lengte vaak wordt overschat en gewicht onderschat of het is onbekend. Hierdoor kunnen de overgewicht percentages lager zijn dan in werkelijkheid.



Voeding

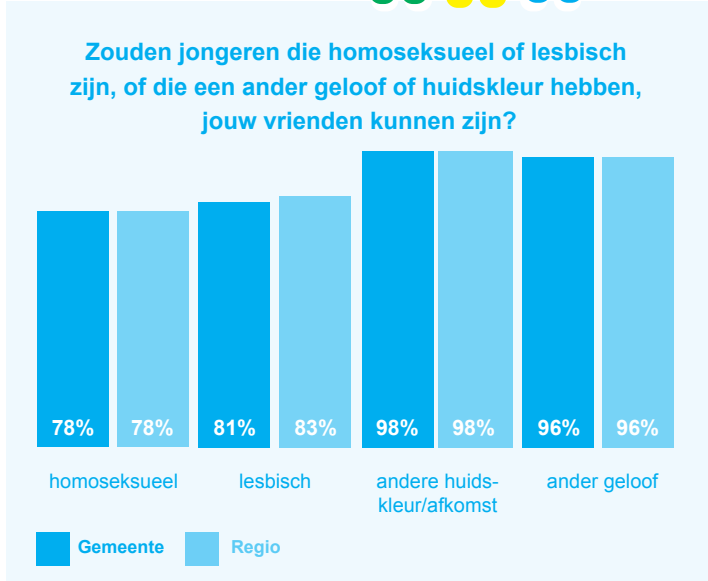


Vrijen



Vrienden

92% van de 2e klassers heeft een goede relatie met leeftijdsgenoten en 96% van de 4e klassers

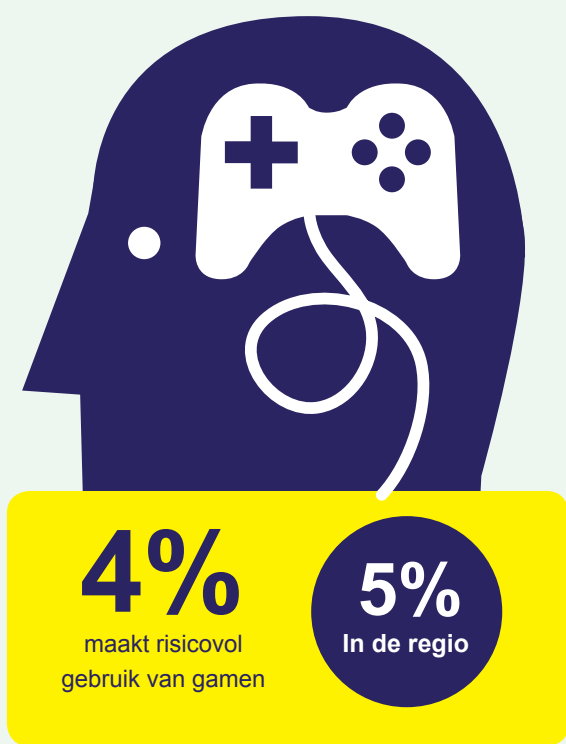


Social media en gamen

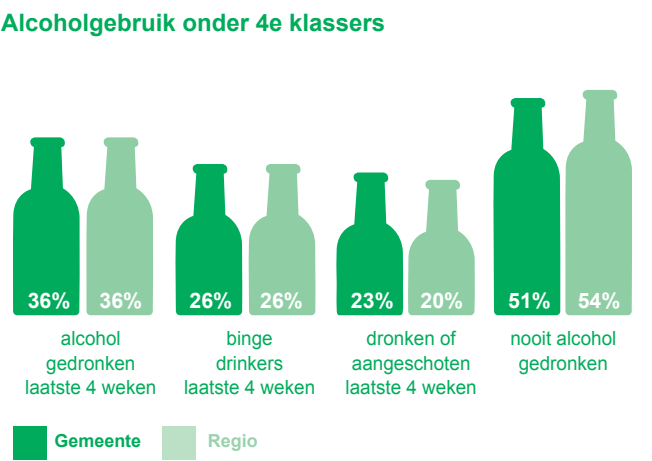
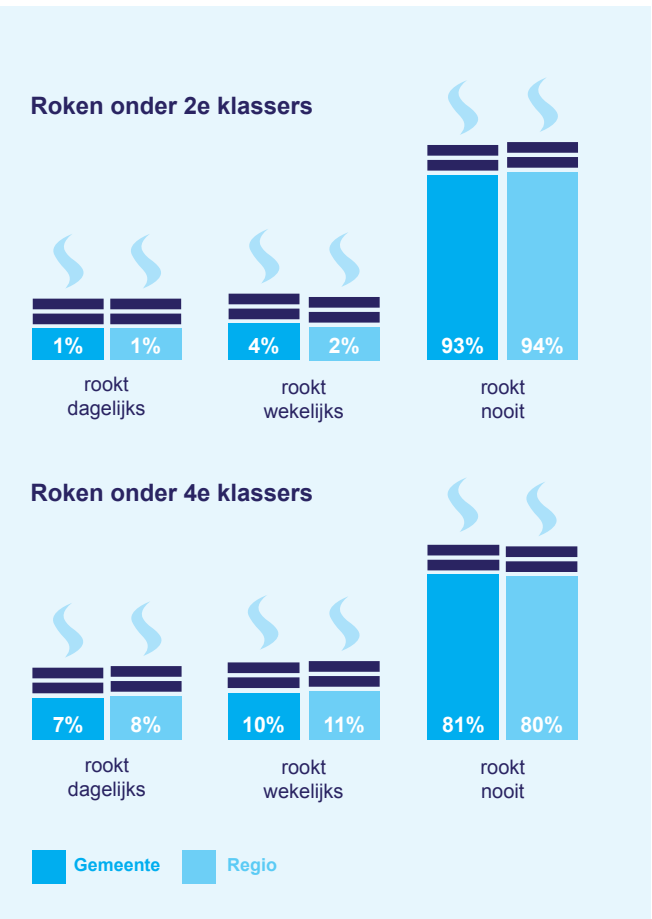
Zeven vragen meten samen het gebruik van sociale media, zoals: 'Hoe vaak zeggen anderen (bijvoorbeeld je ouders) dat je minder tijd zou moeten besteden aan sociale media?'; 'Hoe vaak kom je slaap te kort door sociale media?'. Daarnaast zijn zeven soortgelijke vragen gesteld over gamen.

7%
maakt risicovol gebruik van social media

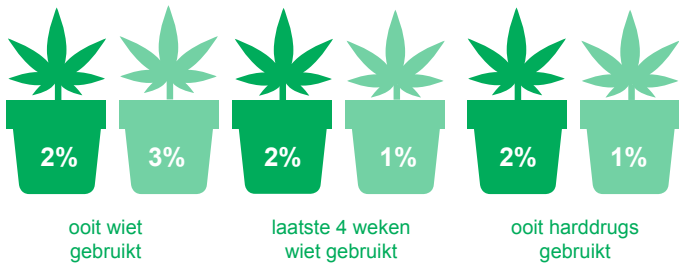
8%
In de regio



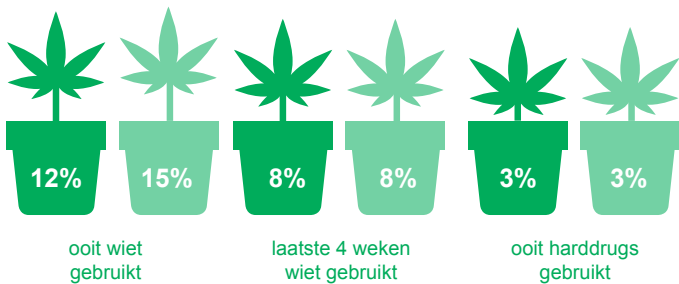
Roken, alcohol en drugs



Drugsgebruik onder 2e klassers



Drugsgebruik onder 4e klassers



Gemeente Regio

