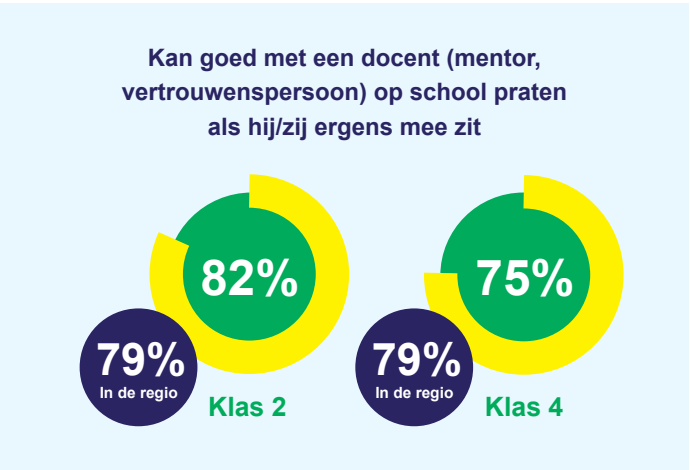
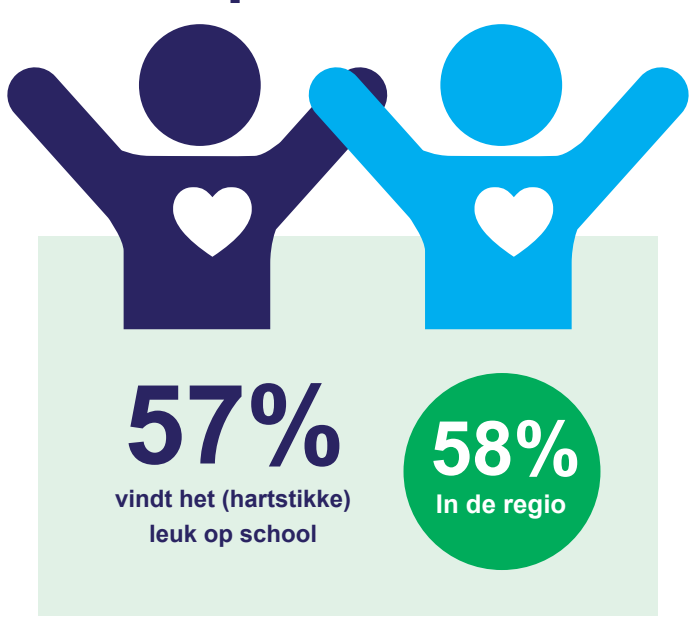
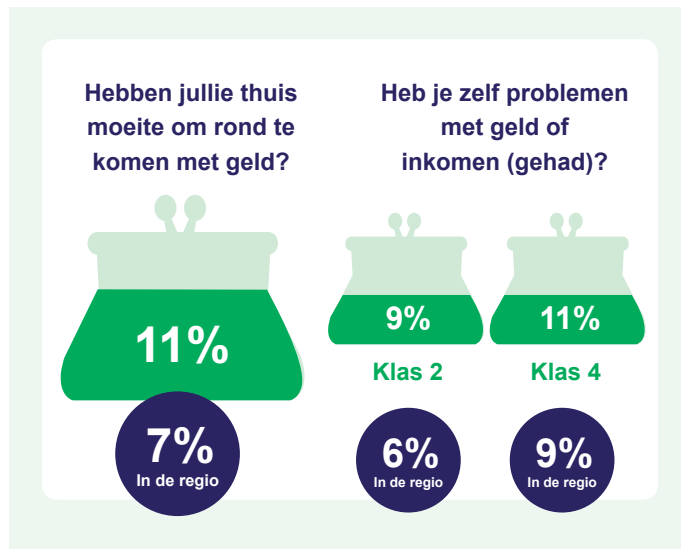
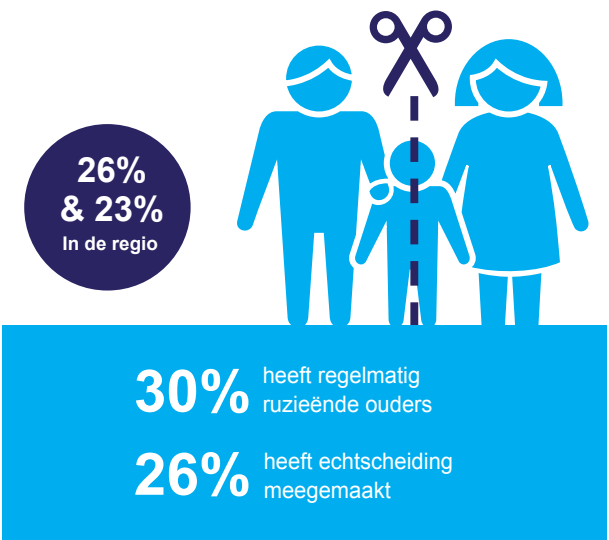
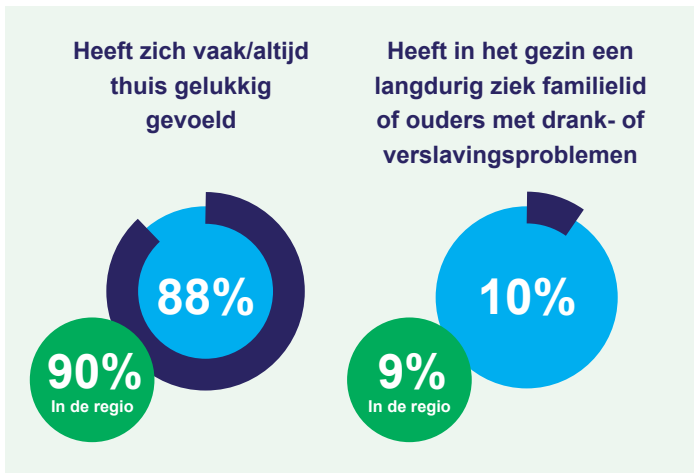
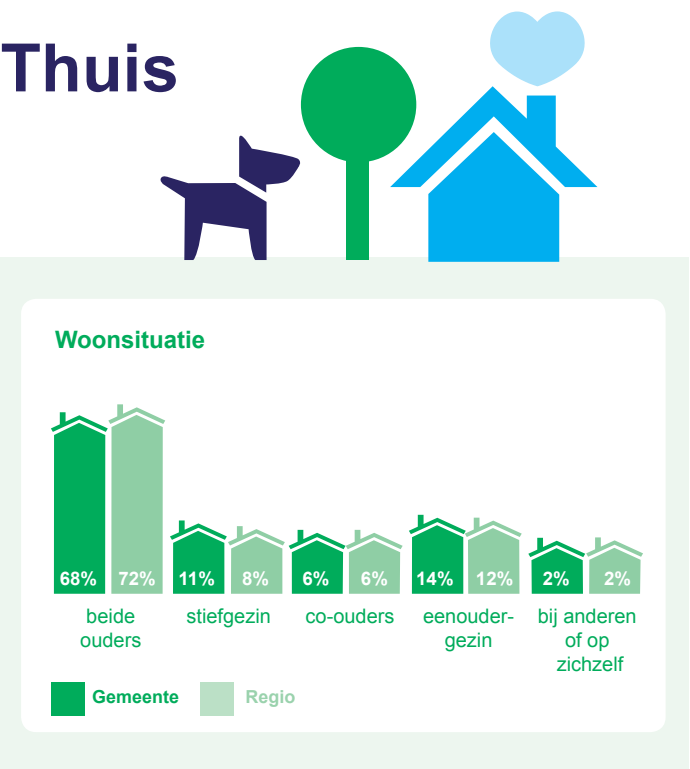


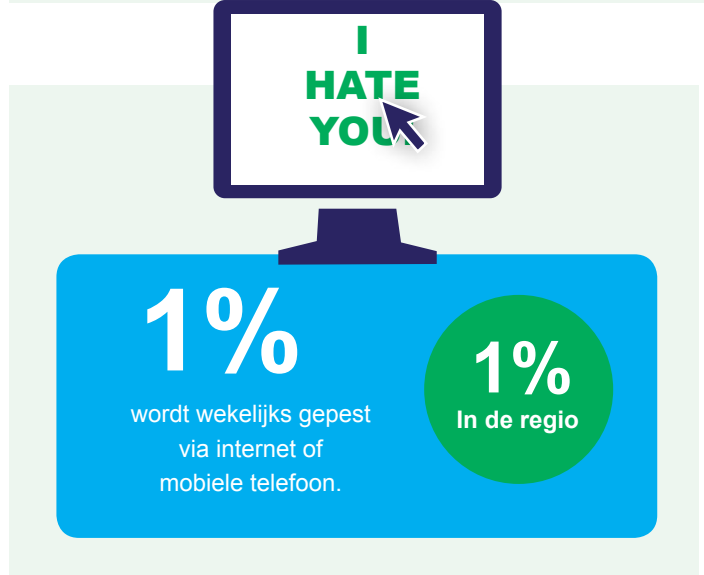
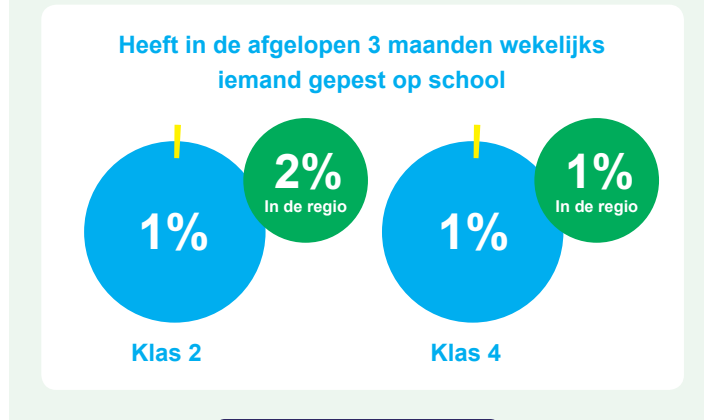
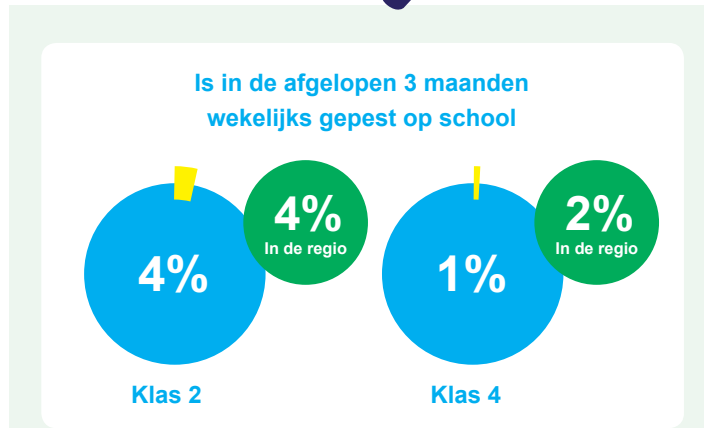
# Sfeer op school



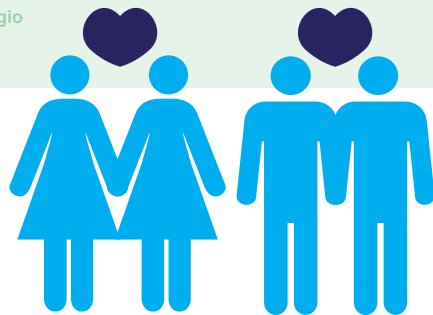
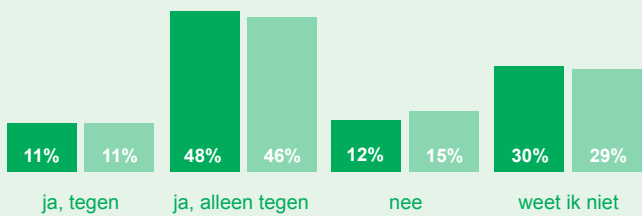
# Thuis



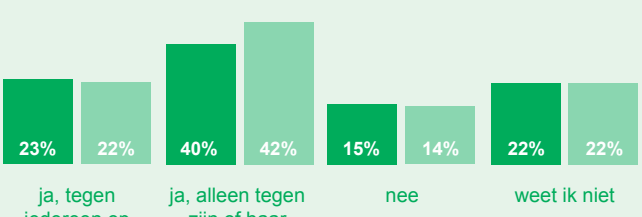
# Pesten



Als een jongen of een meisje op jouw school homo-seksueel of lesbisch is, denk je dan dat hij of zij dat op school eerlijk zou vertellen? (2e klassers)



Als een jongen of een meisje op jouw school homo-seksueel of lesbisch is, denk je dan dat hij of zij dat op school eerlijk zou vertellen? (4e klassers)



# Colofon

Bron: GGD Rotterdam-Rijnmond Gezondheidsmonitor Jeugd 2015

Meer informatie: [www.ggdrotterdamrijnmond.nl/gezondheidsmonitorjeugd](http://www.ggdrotterdamrijnmond.nl/gezondheidsmonitorjeugd)

Vragen: [gezondheidsmonitor@rotterdam.nl](mailto:gezondheidsmonitor@rotterdam.nl)

Ontwerp: Trichis Rotterdam (Louise de Kruijf)

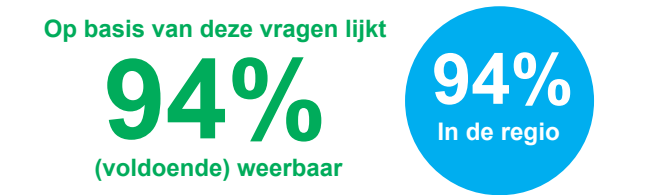


# Hoe gezond zijn de jongeren van Nissewaard?

Dit gemeenterapport geeft inzicht in de gezondheid, het welzijn en de leefstijl van jongeren in het regulier voortgezet onderwijs. De gegevens zijn verzameld met de GGD Gezondheidsmonitor Jeugd 2015.

Dit rapport geeft de resultaten weer van **9208** 2e en 4e klassers. Waarvan **827** woonachtig in **Nissewaard**

# Gezondheid

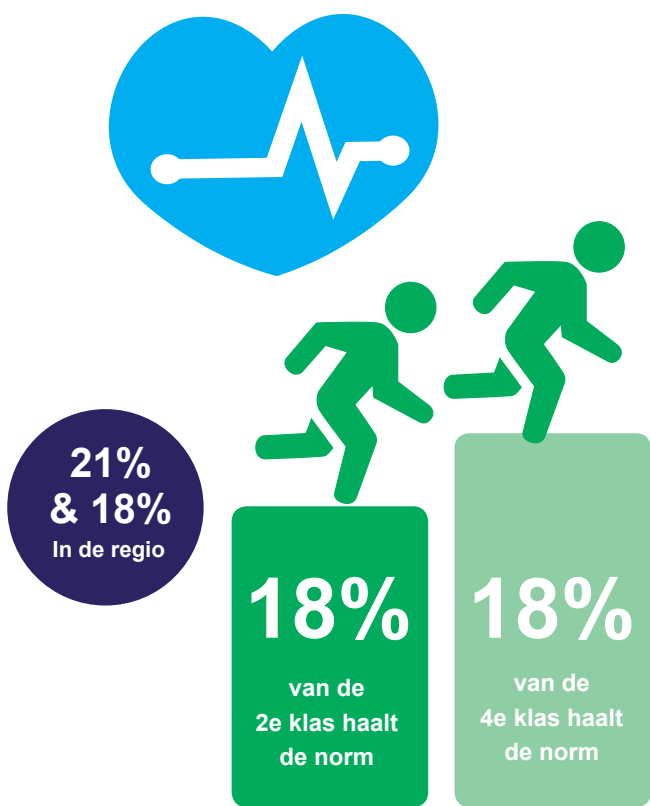


LEESWIJZER:

- Het gemeentecijfer is het gemiddelde van de jongeren woonachtig in deze gemeente en niet het gemiddelde van de leerlingen die in deze gemeente naar school gaan.
- Het regiocijfer is het gemiddelde van de regio exclusief Rotterdam.
- Cijfers over pro/vso leerlingen zijn te vinden op [www.gezondheidsatlasrotterdamrijnmond.nl](http://www.gezondheidsatlasrotterdamrijnmond.nl).

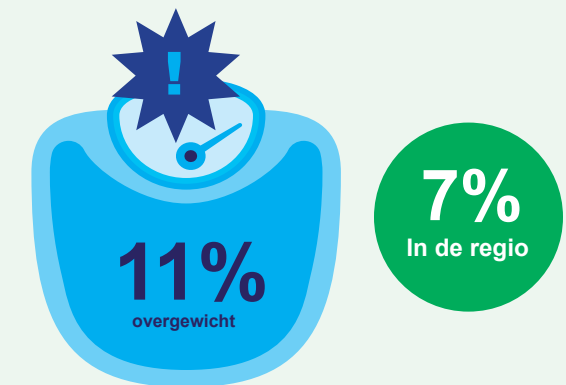
# Bewegen

De Nederlandse Norm Gezond Bewegen gaat uit van iedere dag minstens één uur bewegen. Deze vraag bleek moeilijk in te vullen. Veel leerlingen dachten alleen aan sporten in clubverband, niet aan dagelijkse beweging zoals naar school fietsen. Hierdoor kunnen de cijfers lager uitvallen dan het werkelijk is.

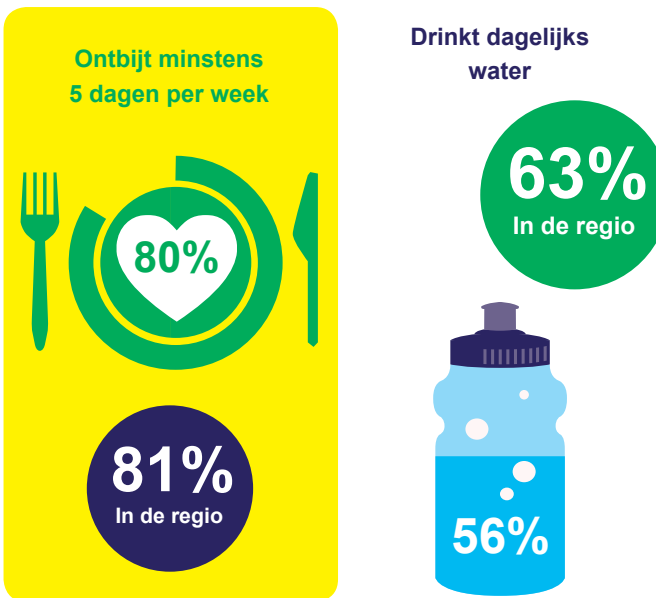


# Overgewicht

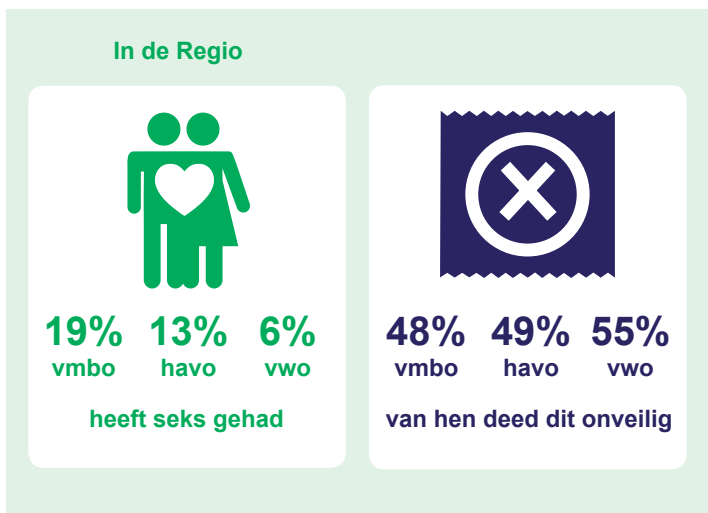
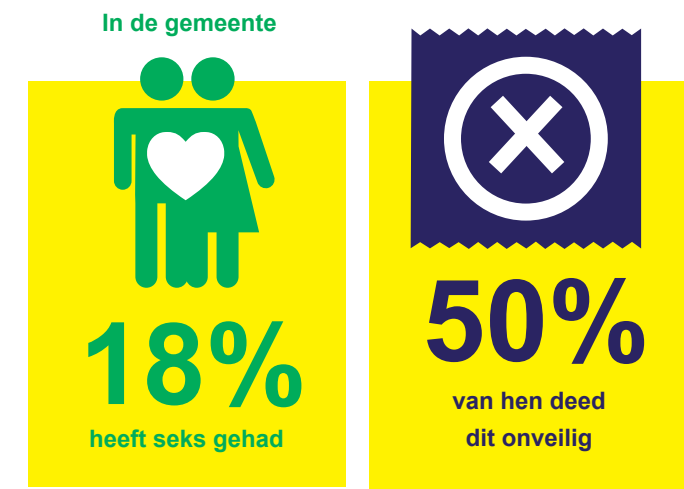
Het overgewicht is vastgesteld op basis van zelf gerapporteerde lengte en gewicht. Nadeel hiervan is dat de lengte vaak wordt overschat en gewicht onderschat of het is onbekend. Hierdoor kunnen de overgewicht percentages lager zijn dan in werkelijkheid.



# Voeding

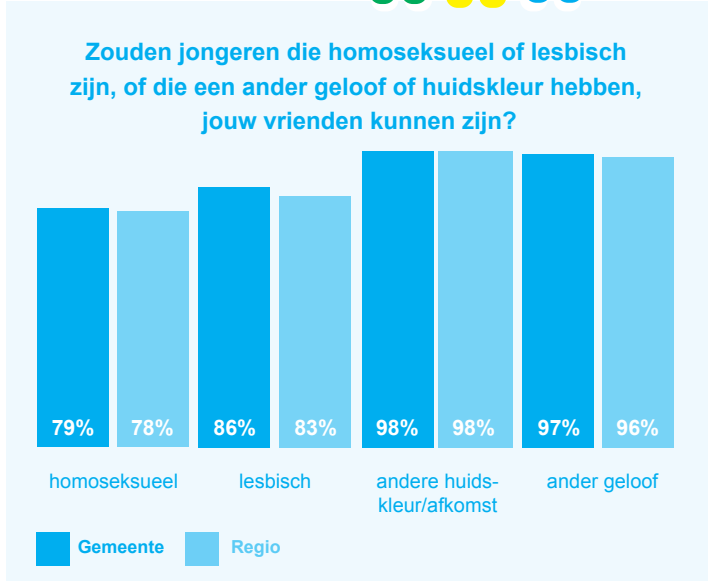


# Vrijen



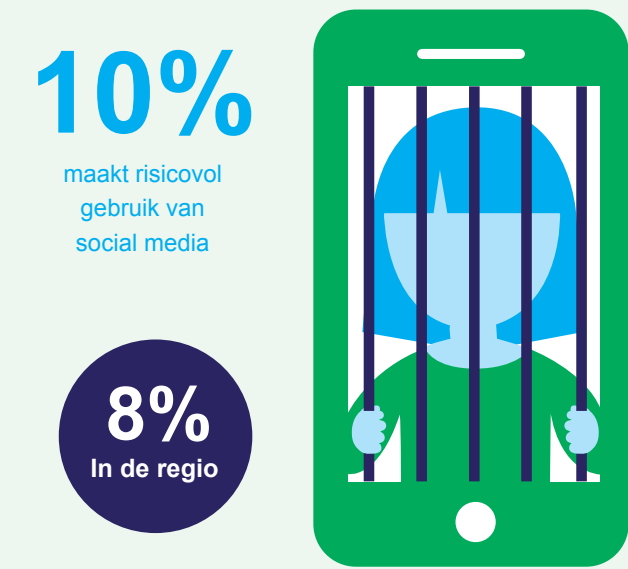
# Vrienden

96% van de 2e klassers heeft een goede relatie met leeftijdsgenoten en 88% van de 4e klassers

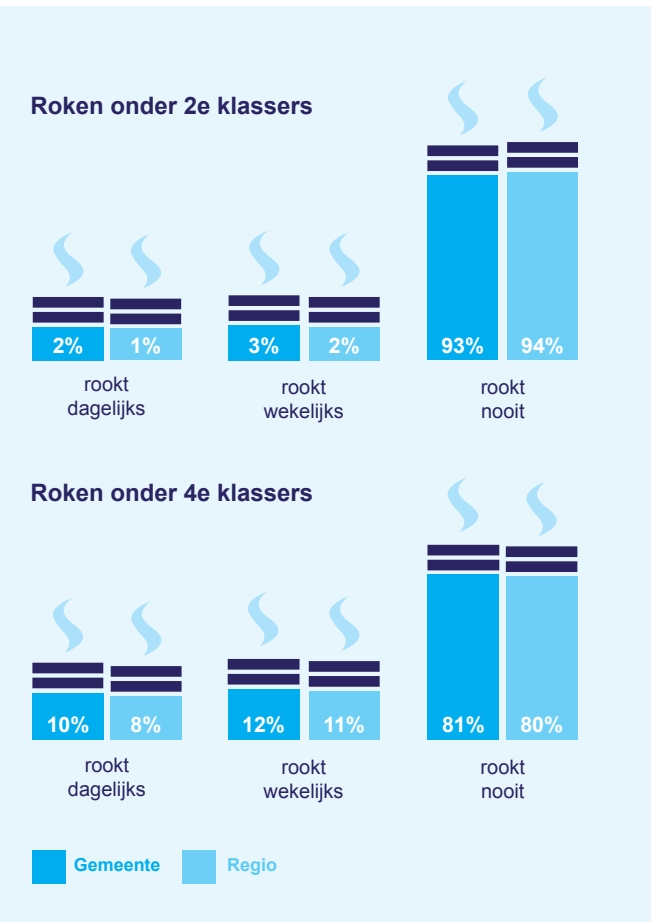


# Social media en gamen

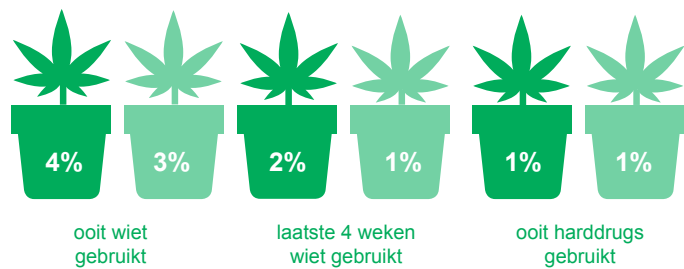
Zeven vragen meten samen het gebruik van sociale media, zoals: 'Hoe vaak zeggen anderen (bijvoorbeeld je ouders) dat je minder tijd zou moeten besteden aan sociale media?'; 'Hoe vaak kom je slaap te kort door sociale media?'. Daarnaast zijn zeven soortgelijke vragen gesteld over gamen.



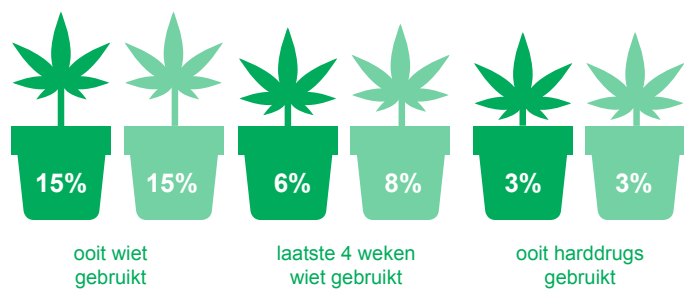
# Roken, alcohol en drugs



## Drugsgebruik onder 2e klassers



## Drugsgebruik onder 4e klassers



Gemeente, Regio

